

Osons Ensemble !



PROGRAMME



Agir vite et ensemble

La question n'est plus de savoir s'il faut décentraliser l'action économique mais plutôt de savoir comment le faire. Car l'avenir de notre territoire nous appartient.

Deux questions centrales nous animent. Quelle stratégie économique pour demain ? Quels moyens opérationnels devons-nous renforcer ou adopter ?

Nous avons décidé d'agir vite et ensemble. Vite car la situation économique l'exige. Ensemble car les politiques publiques de développement économique puisent leur efficacité dans leur association continue avec les forces vives d'un territoire : entreprises, commerçants, artisans, chambres consulaires, syndicats de métiers, partenaires sociaux, etc.

Les Etats Généraux de l'Économie du Territoire ont l'ambition de définir la nouvelle stratégie économique du territoire, de lui donner plus de lisibilité et de visibilité. Nous parlerons gouvernance, aides aux entreprises, innovation, filières, formation... L'enjeu est de concentrer les efforts des uns et des autres vers un but ultime : la compétitivité du Val de Garonne Guyenne Gascogne*, pour assurer notre développement et la défense de l'emploi.

Nous avons besoin de vous. Une partie de l'avenir économique du territoire se joue ici... et maintenant.

Daniel BENQUET,

Co-Président du Pays* et Président de Val de Garonne Agglomération

Raymond GIRARDI,

Co-Président du Pays* et Président de la C.C. Coteaux et Landes de Gascogne

Osons ENSEMBLE !

**Le Pays Val de Garonne Guyenne Gascogne regroupe 4 intercommunalités : Val de Garonne Agglomération, Communauté de communes du Pays de Lauzun, Communauté de communes du Pays de Duras et Communauté de communes Coteaux et Landes de Gascogne. Soit 107 communes pour 89 055 habitants en 2014.*



CONSTRUISEZ VOTRE PARCOURS

Jeudi 12 Février 2015 - SOIRÉE DE LANCEMENT

18h30	ACCUEIL des participants
18h45	OUVERTURE de la soirée
19h00	GRAND ANGLE « Repenser l'économie par les ressources du territoire »
19h30	DIAGNOSTIC économique du territoire
20h00	TABLE RONDE avec le témoignage de chefs d'entreprises locaux
20h45	BUFFET

Lundi 2 Mars 2015

18h - 20h	Atelier* - Emploi, Formation, Qualification : image des métiers, connaissance et anticipation des besoins, ...
-----------	---

Mercredi 4 Mars 2015

18h - 20h	Atelier* - Attractivité économique du territoire : image, marketing territorial, numérique, ...
-----------	--

Lundi 9 Mars 2015

18h - 20h	Atelier* - Prospectives, filières d'avenir et métiers émergents : usine 4.0, ...
-----------	--

Jeudi 12 Mars 2015

18h - 20h	Atelier* - Les outils pour créer des conditions favorables au développement des entreprises : actions collectives, international, diffusion de l'innovation, ...
-----------	--

Jeudi 16 Avril 2015

18h30	2 ^{ème} RDV DES ETATS GÉNÉRAUX DE L'ÉCONOMIE DU TERRITOIRE
-------	---

**Première séance. Les ateliers pourront se réunir plusieurs fois durant Mars / Avril en fonction de l'agenda des participants.*





12 FÉVRIER

SOIRÉE DE LANCEMENT

18h30 - Espace Expo

Avenue Jean Jaurès (D813)- Marmande

18h30 - ACCUEIL des participants

18h45 - OUVERTURE de la soirée

Par Daniel BENQUET et Raymond GIRARDI

Introduction et présentation de la démarche engagée sur le territoire (ateliers de travail, ...)

Présentation de **Thomas Breuzet**, animateur de la soirée et du travail mené par la JCE* (« Livre Blanc des Entreprises »).

19h00 - GRAND ANGLE

« Repenser l'économie par les ressources du territoire »

Intervention de **Bernard PECQUEUR**, économiste, professeur à l'Université de Grenoble Alpes.

19h30 - DIAGNOSTIC ECONOMIQUE DU TERRITOIRE

Présentation par le cabinet **Sémaphores**.

20h00 - TABLE RONDE

Avec le témoignage de chefs d'entreprises locaux.

- **Lucien GEORGELIN** (Lucien GEORGELIN - industrie agro-alimentaire)
- **Patrick LEZER** (RAZOL – machinisme agricole)
- **Olivier PINASSEAU** (MATIGNON AGRI – négoce matériel agricole)
- **Denis et Pascal VARESCON** (L'œuf gascon et Le Domaine de TAUZIA - Production et commercialisation d'œufs et d'ovoproduits)
- **Yoann AJAS** (AJAS Traiteur - Traiteur et organisateur d'événements)

20h45 - COCKTAIL DINATOIRE

LE DIAGNOSTIC FLASH

Un diagnostic* a été réalisé sur la situation économique actuelle du Val de Garonne : ses forces, ses faiblesses, les opportunités à saisir et les menaces à prendre en compte.

- « Attractivité pour les résidents. Qualité de vie. Accessibilité » ••
- « Une population peu qualifiée, 23,8% n'ayant aucun diplôme » ••
- « Un territoire sans identité » ••
- « Peu de collaborations entre les entreprises » ••
- « Offre de formation importante mais à faire évoluer » ••
- « Cloisonnement entre économie, tourisme et agriculture » ••
- « Ressources naturelles importantes (bois, agriculture) » ••
- « Plusieurs industriels très présents à l'export » ••
- « Un taux de chômage élevé » ••
- « Peu d'emplois dans le secteur des services » ••
- « Forte représentation des emplois du commerce et de l'agriculture » ••
- « 69 % des entreprises n'ont pas de salarié » ••

*Cabinet SEMAPHORES – septembre à novembre 2014

**Très Petites Entreprises

* Jeune Chambre Economique du Lot et Garonne



« Repenser l'économie par les ressources du territoire »



Bernard PECQUEUR, économiste, chercheur et professeur au sein de l'Université Joseph Fourier de Grenoble.

Ses domaines d'intervention sont la géographie économique, l'analyse des processus de construction territoriale, le développement local, l'économie territoriale et la

révélation de ressources cachées (géographie culturelle et analyse patrimoniale).

Extraits de sa bibliographie : «Le développement local, pour une économie des territoires» ; «Le développement local, mode ou modèle ?» ; «Mener un projet de développement local».

TABLE RONDE



Lucien GEORGELIN

LUCIEN GEORGELIN, transformation et conservation Fruits & Légumes - Virazeil

Entreprise née en 1981 lorsque son fondateur Lucien Georgelin se lance dans la préparation de confitures avec les fruits issus de la ferme familiale de 10 hectares. Aujourd'hui : un chiffre d'affaires de près de 35 millions d'euros et une équipe d'environ 140 personnes.

« Nous sommes là pour trouver des idées et surtout pour les concrétiser ensemble. Maintenant, il faut vraiment aller au bout des choses. »

Lucien Georgelin, gérant.



Patrick LEZER

RAZOL, fabrication de machines agricoles - Fauillet

L'entreprise de 72 salariés fête ses 160 ans en 2015. L'activité déploie un C.A. de 9 millions d'€, dont près de 20% réalisés à l'export. Avec une propension forte à l'innovation. L'entreprise vient d'être distinguée au SIMA Innovation Awards à Paris pour un ingénieux système d'autoguidage basé sur la géo-localisation par visionique et GPS centimétrique.

« Le développement économique repose sur le dynamisme des entreprises. Mais je crois au rôle des collectivités. L'élu doit servir de catalyseur pour faire émerger des projets ambitieux. »

Patrick Lezer, directeur général de RAZOL, président de l'UIMM 47, vice-président du GPI-MEDEF 47 et président du Cluster Machinisme agricole.



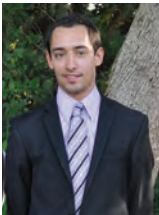
Olivier PINASSEAU

Sarl MATIGNON AGRI, vente et entretien de tracteurs et de machines agricoles – Duras

La société a triplé son chiffre d'affaires depuis sa reprise en 2005 par son gérant actuel Olivier Pinasseau : 1,420 million d'euros, avec une équipe de six salariés dont un apprenti.

« Le chef d'entreprise reste trop souvent la tête dans le guidon. Il doit sortir, échanger et se confronter à d'autres entreprises ou partenaires, afin de réfléchir et de travailler ensemble sur les thèmes qui les préoccupent. »

Olivier PINASSEAU, gérant.



Yoann AJAS

AJAS-TRAITEUR-Traiteur - Allemans-du-Dropt / Tombeboeuf

Une équipe de plus de 25 personnes, 150 manifestations organisées en 2014 soit 12 500 clients servis... Ajas Traiteur a su trouver sa place après seulement quatre ans d'existence. Les prestations sont diversifiées et complètes : l'activité couvre aussi bien la restauration que l'organisation globale de l'évènement.

« Les collectivités sont là en soutien du développement des entreprises, non seulement financièrement mais aussi sur le plan de l'emploi. Ma principale préoccupation : trouver du personnel qualifié correspondant à nos exigences de qualité. »

Yoann AJAS, gérant.



Pascal et Denis VARESCON

L'OEUF GASCON et Le Domaine de TAUZIA Production et commercialisation d'œufs et d'ovoproduits.

Villefranche-du-Queyran / Damazan

En 20 ans, l'entreprise familiale a considérablement évolué. Elle assure aujourd'hui différents métiers : agriculteur, fabricant d'aliments, éleveur de poussins, de poules pondeuses, producteur de fertilisants organiques en granulés, agents de conditionnement d'œufs et d'ovoproduits, commercial... l'idée est de maîtriser tous les maillons de la chaîne. Une idée probante : les sociétés regroupant 35 salariés affichent un chiffre d'affaires de 24 millions d'euros en 2014.

« Nous avons choisi d'investir le champ de l'innovation. C'est pour nous un gage de démarcation face à nos concurrents. Notre prochain axe ? L'économie circulaire. »

Pascal VARESCON, PDG de L'Oeuf Gascon.



L'ANIMATEUR DE LA SOIRÉE DE LANCEMENT



L'animation de la soirée est confiée à **Thomas BREUZET**.

Ce chef d'entreprise a repris en 2014 la société PECHALOU (laiterie spécialisée dans les yaourts et desserts - 24) après avoir passé 12 ans chez DANIVAL (produits agro-alimentaires bio - 47) dont 7 ans en tant que directeur général.

Thomas BREUZET est également un membre actif de la Jeune Chambre Economique de Lot et Garonne

LES ATELIERS DE TRAVAIL

Quatre ateliers sont prévus sur quatre thématiques différentes (ce qui donnera lieu à quatre groupes de travail distincts).

Objectif : **Faire émerger des actions** concrètes qui viendront enrichir la future stratégie économique du territoire.

Ils seront encadrés et animés par des experts, en binôme :

- **Bruno GODINEAU**, secrétaire général ADI (Aquitaine Développement Innovation)
- **Vincent GOLLAIN**, directeur du département Economie et développement local de l'Institut d'aménagement et d'urbanisme d'Ile-de-France, spécialiste du marketing territorial
- **Jessica TESSIER**, consultante Sémaphores
- **Marc-Antoine VINCENT**, directeur de Pôle Sémaphores Entreprises.

Chaque groupe d'atelier définit ses propres modalités de travail : le nombre de séances, leur planification, etc.

A NOTER : les premiers ateliers sont dédiés aux entreprises, tous secteurs d'activités confondus. La participation est réservée aux chefs d'entreprises, cadres ou salariés.

PLANNING des 1^{ères} séances

• **Atelier - Emploi, Formation, Qualification** : image des métiers, connaissance et anticipation des besoins, ...

Lundi 2 mars - 18h à 20h.

• **Atelier - Attractivité économique du territoire** : image, marketing territorial, numérique, ...

Mercredi 4 mars - 18h à 20h.

• **Atelier - Prospectives, filières d'avenir et métiers émergents** : usine 4.0, ...

Lundi 9 mars - 18h à 20h.

• **Atelier - Les outils pour créer des conditions favorables au développement des entreprises** : actions collectives, international, diffusion de l'innovation, ...

Jeudi 12 mars - 18h à 20h.



16 AVRIL

2^{ème} RDV DES ETATS GENERAUX DE L'ECONOMIE DU TERRITOIRE

18h30 - Espace Expo de Marmande.

En présence de **Matthias FEKL**, Secrétaire d'Etat chargé du Commerce extérieur, de la promotion du Tourisme et des Français de l'étranger. Conseiller régional d'Aquitaine

Une convention animée par **Jean-Bernard GILLES**, journaliste, responsable de la rubrique Economie et des débats Economie à Sud Ouest.

La convention du jeudi 16 avril 2015 présentera le résultat des travaux menés en atelier et fixera la nouvelle stratégie économique territoriale, ainsi que les modalités de sa mise en œuvre et de son évaluation annuelle.

INSCRIPTIONS SOIRÉE ET ATELIERS

Inscriptions par téléphone



Par mail à economie@vg-agglo.com

En précisant Nom / Prénom / Fonction / Entreprise / Nombre de participants / Téléphone

Par Fax 05 53 76 08 01

Ce programme est arrêté au 23 janvier 2015. Il est susceptible d'évoluer mais est actualisé en permanence sur www.vg-agglo.com / L'Esprit d'Entreprendre

Suivez les débats de la soirée du 12 février sur Twitter #EGETER
Ainsi que sur le Facebook de Val de Garonne Agglomération

ORGANISATEURS



PARTENAIRES

